

0-3 ans



GRATUIT

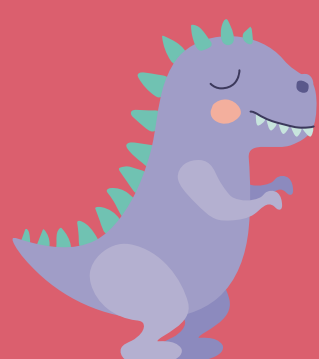
Sur inscription

# Ateliers d'éveil c'est la rentrée!



**L'animatrice est en formation la semaine du 20 septembre , les ateliers d'éveil de cette semaine-là n'auront donc pas lieu. En vous remerciant de votre compréhension.**

**Des actions seront proposées durant les vacances scolaires d'automne...**



Atelier d'éveil



Le temps des histoires

ICI, LE MASQUE EST OBLIGATOIRE



Places  
limitées  
15 enfants

Sur  
inscription

Animatrice RPE Claire-Sophie Chérel  
Téléphone: 06.02.55.10.59  
Mail: rpe@chatillon-en-vendelais.fr

# Châtillon-en-Vendelais

9h45-11h15 Châtillon-en-Vendelais Ancienne bibliothèque

## Septembre



Mardi 7:  
"Atelier langue des signes "



## Octobre



Mardi 5:  
"Regarde dans la nuit "



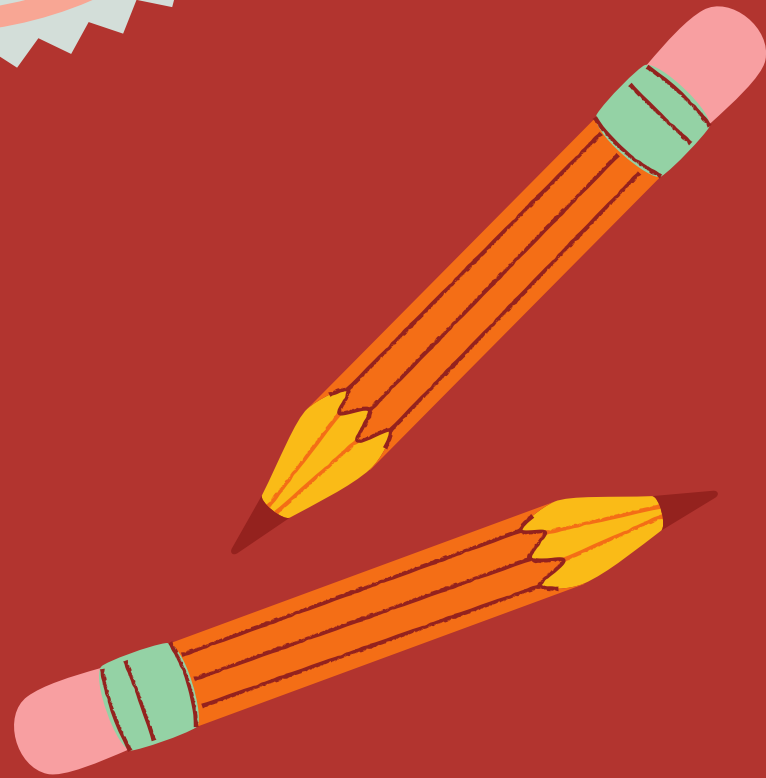
ICI, LE MASQUE  
EST OBLIGATOIRE



Places  
limitées  
15 enfants

Sur  
inscription

Animatrice RPE Claire-Sophie Chérel  
Téléphone: 06.02.55.10.59  
Mail: rpe@chatillon-en-vendelais.fr



# Saint M'Hervé

9h45-11h15 Espace Enfance

## Septembre



Jeudi 9:  
"Atelier langues des signes"



## Octobre



Jeudi 7:  
"Regarde dans la nuit "



ICI, LE MASQUE  
EST OBLIGATOIRE



Places  
limitées  
15 enfants

Sur  
inscription



Animatrice RPE Claire-Sophie Chérel  
Téléphone: 06.02.55.10.59  
Mail: rpe@chatillon-en-vendelais.fr

# Bréal-sous-Vitré

9h45-11h15 Centre de Loisirs

## Septembre



Vendredi 10:  
" Atelier langue des signes"



## Octobre



Vendredi 8:  
"Regarde dans la nuit "



ICI, LE MASQUE  
EST OBLIGATOIRE





Places  
limitées  
15 enfants

Sur  
inscription

**ATTENTION NOUVEAUX HORAIRES**



Animatrice RPE Claire-Sophie Chérel  
Téléphone: 06.02.55.10.59  
Mail: rpe@chatillon-en-vendelais.fr

## Erbrée

9h45-11h Salle Multifonctions

Septembre



Mardi 14:  
"Regarde dans la nuit "



Mardi 28:  
"Atelier langue des signes "



Octobre



Mardi 12:  
"A la feuille d'automne "



10h45-11h15 "Le temps des histoires" avec Sébastien

ICI, LE MASQUE  
EST OBLIGATOIRE



Places  
limitées  
15 enfants

Sur  
inscription

Animatrice RPE Claire-Sophie Chérel  
Téléphone: 06.02.55.10.59  
Mail: rpe@chatillon-en-vendelais.fr



# Balazé

9h45-11h15 Salle Schumann

Septembre



Jeudi 16:  
"Regarde dans la nuit "



10h45-11h15 "Le temps des histoires" avec Thérèse



Jeudi 30:  
"Atelier langue des signes "



Octobre

Jeudi 14:  
"A la feuille d'automne "



Places  
limitées  
15 enfants

Sur  
inscription



Animatrice RPE Claire-Sophie Chérel  
Téléphone: 06.02.55.10.59  
Mail: rpe@chatillon-en-vendelais.fr

# La Chapelle-Erbrée

9h45-11h15 Ancienne Crêperie

## Septembre



Vendredi 17:  
"Regarde dans la nuit "



## Octobre



Vendredi 1er:  
"Atelier langue des signes "



Vendredi 15:  
"A la feuille d'automne "



ICI, LE MASQUE  
EST OBLIGATOIRE







## Contact:

**Claire-Sophie Chérel**

**Animatrice RPE**

14 Rue de L'église  
35210 Châtillon-en-Vendelais

Téléphone:  
06.02.55.10.59

E-mail:  
[rpe@chatillon-en-vendelais.fr](mailto:rpe@chatillon-en-vendelais.fr)

 **Relais Petite Enfance Arc-en-ciel**

Le Relais Petite Enfance est un service porté et financé par la commune de Chatillon-en-vendelais, et financé en partie par les communes de Balazé, Saint M'hervé, Bréal-sous-vitré, La Chapelle Erbrée, Erbrée, Mondevert, Montautour, Montreuil des Landes, La Caisse d'Allocation Familiale (CAF), partenaire financier majeur.

