

0-3 ans



GRATUIT  
Sur inscription

# Ateliers d'éveil

## L'hiver approche...



Atelier d'éveil



Le temps des histoires



Places  
limitées  
15 enfants



Sur  
inscription

Animatrice RPE Claire-Sophie Chérel  
Téléphone: 06.02.55.10.59  
Mail: rpe@chatillon-en-vendelais.fr

# Châtillon-en-Vendelais

9h45-11h15 Châtillon-en-Vendelais Ancienne bibliothèque

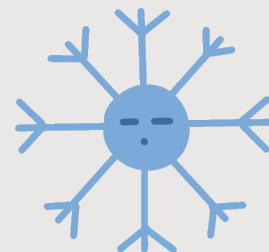
## Novembre



Mardi 2: "Atelier peinture propre "



Mardi 16: " Un paysage d'hiver"



Mardi 30: "Dessiner autrement"



## Décembre



Mardi 14: "Friandise au chocolat"



ICI, LE MASQUE  
EST OBLIGATOIRE



Sur  
inscription

Places  
limitées  
15 enfants

Animatrice RPE Claire-Sophie Chérel  
Téléphone: 06.02.55.10.59  
Mail: rpe@chatillon-en-vendelais.fr

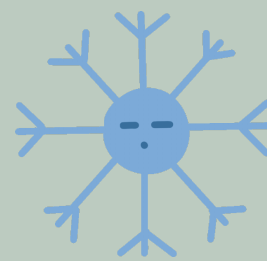
# Saint M'Hervé

9h45-11h15 Espace Enfance

## Novembre

Jeudi 4: "Atelier atelier peinture propre" 

Jeudi 18: " Un paysage d'hiver "



## Décembre

Jeudi 2: "Dessiner autrement "



Jeudi 16: "Friandise au chocolat"



ICI, LE MASQUE  
EST OBLIGATOIRE



Places  
limitées  
15 enfants

Sur  
inscription

Animatrice RPE Claire-Sophie Chérel  
Téléphone: 06.02.55.10.59  
Mail: rpe@chatillon-en-vendelais.fr

# Bréal-sous-Vitré

9h45-11h15 Centre de Loisirs

## Novembre

Vendredi 5: " Atelier peinture propre" 

Vendredi 19: " Un paysage d'hiver " 

## Décembre

Vendredi 3: " Dessiner autrement" 

Vendredi 17: " Friandise au chocolat" 

ICI, LE MASQUE  
EST OBLIGATOIRE





Places  
limitées  
15 enfants

Sur  
inscription

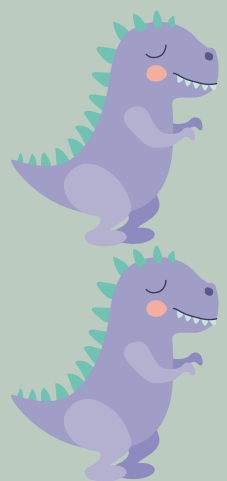
**ATTENTION NOUVEAUX HORAIRES**

Animatrice RPE Claire-Sophie Chérel  
Téléphone: 06.02.55.10.59  
Mail: rpe@chatillon-en-vendelais.fr

## Erbrée

*9h45-11h Salle Multifonctions*

Novembre



Mardi 9: "Atelier peinture propre "



Mardi 23: "Dessiner autrement "

Décembre



Mardi 7: "Friandise au chocolat"



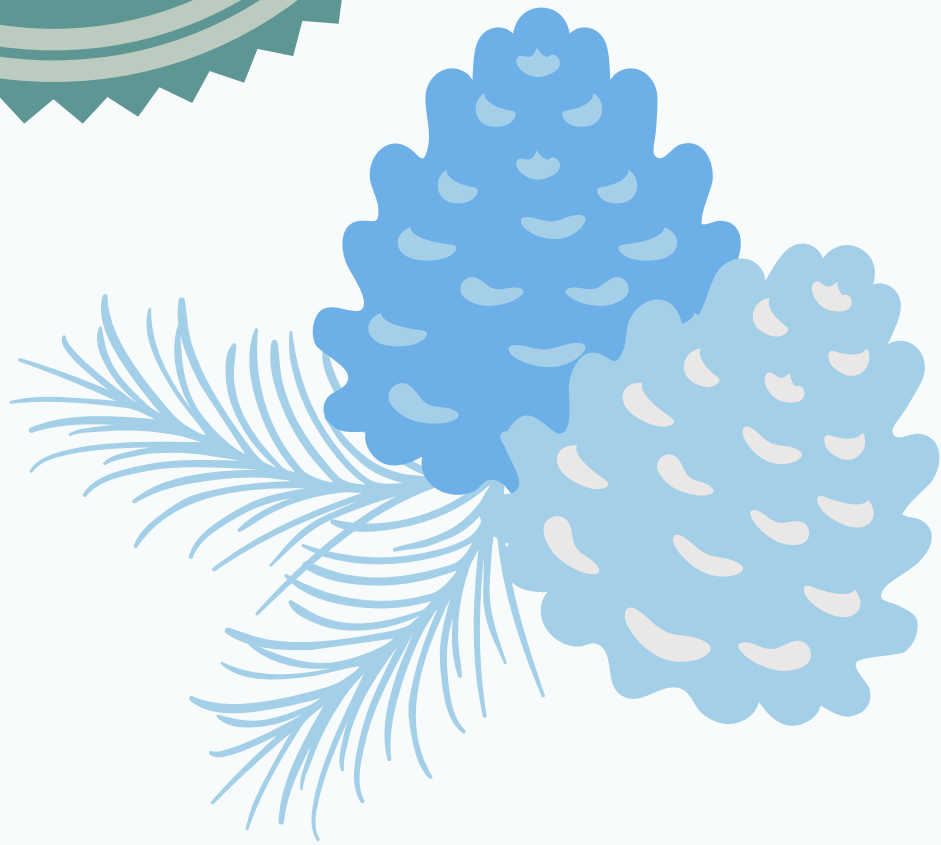
10h45-11h15 "Le temps des histoires" avec Sébastien

COVID-19  
ICI, LE MASQUE  
EST OBLIGATOIRE



Places  
limitées  
15 enfants

Sur  
inscription



Animatrice RPE Claire-Sophie Chérel  
Téléphone: 06.02.55.10.59  
Mail: rpe@chatillon-en-vendelais.fr

# Balazé

9h45-11h15 Salle Schumann

Novembre

Le 11 novembre est férié



Jeudi 25: "Dessiner autrement "



10h45-11h15 "Le temps des histoires" avec Thérèse

## Décembre



Jeudi 9 : "Friandise aux chocolat "



ICI, LE MASQUE  
EST OBLIGATOIRE



Places  
limitées  
15 enfants

Sur  
inscription



Animatrice RPE Claire-Sophie Chérel  
Téléphone: 06.02.55.10.59  
Mail: rpe@chatillon-en-vendelais.fr

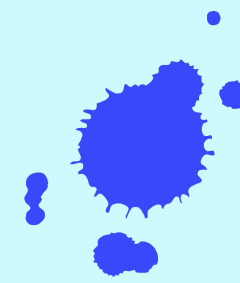
# La Chapelle-Erbrée

*9h45-11h15 Ancienne Crêperie*

## Novembre



Vendredi 12: "Atelier peinture propre "



Vendredi 26: "Dessiner autrement"



## Décembre



Vendredi 10: "Friandise au chocolat "



ICI, LE MASQUE  
EST OBLIGATOIRE





## Contact:

**Claire-Sophie Chérel**

**Animatrice RPE**

14 Rue de L'église  
35210 Châtillon-en-Vendelais

Téléphone:  
06.02.55.10.59

E-mail:  
rpe@chatillon-en-vendelais.fr

 **Relais Petite enfance Arc-en-ciel**

Le Relais Petite Enfance est un service porté et financé par la commune de Chatillon-en-vendelais, et financé en partie par les communes de Balazé, Saint M'hervé, Bréal-sous-vitré, La Chapelle Erbrée, Erbrée, Mondevert, Montautour, Montreuil des Landes, La Caisse d'Allocation Familiale (CAF), partenaire financier majeur.

