

Un lieu d'échanges, de rencontres, d'informations et de documentation

Vous êtes parents ou futurs parents:

Le RIPAME VOUS INFORME SUR :

Les différents modes d'accueil en fonction de vos besoins

L'accueil de votre enfant chez l'assistant maternel et/ou la garde à domicile

Votre rôle de parent employeur (Contrat de travail, prestations)

**Vous êtes assistants maternels ou
futurs assistants maternels:**

LE RIPAME VOUS INFORME SUR:

La profession, les droits et les obligations (agrément, rémunération...).

Votre travail au quotidien

LE RIPAME VOUS PROPOSE:

Des rencontres thématiques, des temps d'échanges sur les pratiques professionnels, relatives à la petite enfance

**Les Permanences physiques sur rendez-vous
et Permanences téléphoniques**

Lundi, mardi, jeudi :

A partir 14h dans votre commune

Mercredi:

A partir de 14h à Chatillon-en-Vendelais

Rendez-vous possible le samedi matin
dans votre commune

LES ATELIERS D'ÉVEIL

Ce sont des lieux d'éveil et de socialisation pour les enfants âgés de 2 mois et demi à 3 ans, accompagnés de leur parent, assistant maternel ou garde à domicile. Ils favorisent le développement de l'enfant, les échanges et la professionnalisation des professionnels.

PLANNING 9h30-11h30 (Sur Inscription par téléphone ou par mail)



Une semaine sur deux

Mardi : Erbrée

Salle de la Mairie

Jeudi : Balazé

Salle des fêtes

Vendredi: La Chapelle Erbrée

Salle de la Mairie

Mardi : Chatillon-en-Vendelais

Ancienne bibliothèque

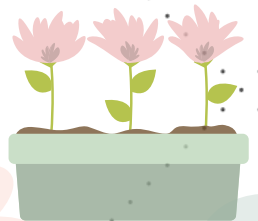
Jeudi : Saint M'hervé

Centre de loisirs

Vendredi: Bréal sous Vitré/Mondevert

Centre de Loisirs

LES ANIMATIONS



DES SOIREEES DEBATS ET DES TEMPS FORTS

- Ils sont proposés aux parents, assistants maternels et plus largement aux professionnels de la petite enfance
- Ils s'inscrivent dans la volonté d'accompagnement à la parentalité et à la professionnalisation
- Ils sont proposés de façon ponctuelle tout au long de l'année

Contact:

Claire-Sophie Chérel

Animatrice RIPAME

14 Rue de L'église
35210 Chatillon-en-Vendelais

Téléphone:
06.02.55.10.59

E-mail:
ripame@chatillon-en-vendelais.fr



Relais Intercommunal Parents Assistants Maternels Enfants

Le Relais Intercommunal Parents Assistants Maternels Enfants est un service porté et financé par la commune de Chatillon-en-vendelais, et financé en partie par les communes de Balazé, Saint M'hervé, Bréal-sous-vitré, La Chapelle Erbrée, Erbrée, Mondevert, Montautour, Montreuil des Landes, La Caisse d'Allocation Familiale (CAF), partenaire financier majeur.





**Chatillon-en-vendelais, Balazé, Saint M'hervé, Bréal-sous-vitré, La
Chapelle Erbrée, Erbrée, Mondevert, Montautour, Montreuil des Landes**

**Un service gratuit destiné aux
Parents,
Assistants Maternels,
Gardes à Domicile.**