

# Un lieu d'échanges, de rencontres, d'informations et de documentation

**Vous êtes parents ou futurs parents:**

## **Le RIPAME VOUS INFORME SUR :**

Les différents modes d'accueil en fonction de vos besoins

L'accueil de votre enfant chez l'assistant maternel et/ou la garde à domicile

Votre rôle de parent employeur (Contrat de travail, prestations)

**Vous êtes assistants maternels ou  
futurs assistants maternels:**

## **LE RIPAME VOUS INFORME SUR:**

La profession, les droits et les obligations (agrément, rémunération...).

Votre travail au quotidien

## **LE RIPAME VOUS PROPOSE:**

Des rencontres thématiques, des temps d'échanges sur les pratiques professionnels, relatives à la petite enfance

**Les Permanences physiques sur rendez-vous  
et Permanences téléphoniques**

Lundi, mardi, jeudi :

A partir 14h dans votre commune

Mercredi:

A partir de 14h à Chatillon-en-Vendelais

Rendez-vous possible le samedi matin  
dans votre commune

# LES ATELIERS D'ÉVEIL

Ce sont des lieux d'éveil et de socialisation pour les enfants âgés de 2 mois et demi à 3 ans, accompagnés de leur parent, assistant maternel ou garde à domicile. Ils favorisent le développement de l'enfant, les échanges et la professionnalisation des professionnels.

**PLANNING 9h30-11h30 (Sur Inscription par téléphone ou par mail)**



## Semaines 1 et 3

Mardi : Erbrée

*Salle de la Mairie*

Jeudi : Balazé

*Salle des fêtes*

Vendredi: La Chapelle Erbrée

*Salle de la Mairie*

## Semaines 2 et 4

Mardi : Chatillon-en-Vendelais

*Ancienne bibliothèque*

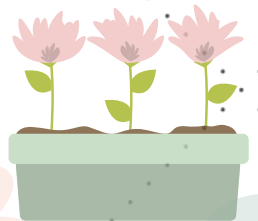
Jeudi : Saint M'hervé

*Centre de loisirs*

Vendredi: Bréal sous Vitré/Mondevert

*Centre de Loisirs*

# LES ANIMATIONS



## DES SOIREEES DEBATS ET DES TEMPS FORTS

- Ils sont proposés aux parents, assistants maternels et plus largement aux professionnels de la petite enfance
- Ils s'inscrivent dans la volonté d'accompagnement à la parentalité et à la professionnalisation
- Ils sont proposés de façon ponctuelle tout au long de l'année

## Contact:

**Claire-Sophie Chérel**

### **Animatrice RIPAME**

14 Rue de L'église  
35210 Chatillon-en-Vendelais

Téléphone:  
06.02.55.10.59

E-mail:  
[ripame@chatillon-en-vendelais.fr](mailto:ripame@chatillon-en-vendelais.fr)



*Relais Intercommunal Parents Assistants Maternels Enfants*

Le Relais Intercommunal Parents Assistants Maternels Enfants est un service porté et financé par la commune de Chatillon-en-vendelais, et financé en partie par les communes de Balazé, Saint M'hervé, Bréal-sous-vitré, La Chapelle Erbrée, Erbrée, Mondevert, Montautour, Montreuil des Landes, La Caisse d'Allocation Familiale (CAF), partenaire financier majeur.





**Chatillon-en-vendelais, Balazé, Saint M'hervé, Bréal-sous-vitré, La  
Chapelle Erbrée, Erbrée, Mondevert, Montautour, Montreuil des Landes**

**Un service gratuit destiné aux  
Parents,  
Assistants Maternels,  
Gardes à Domicile.**